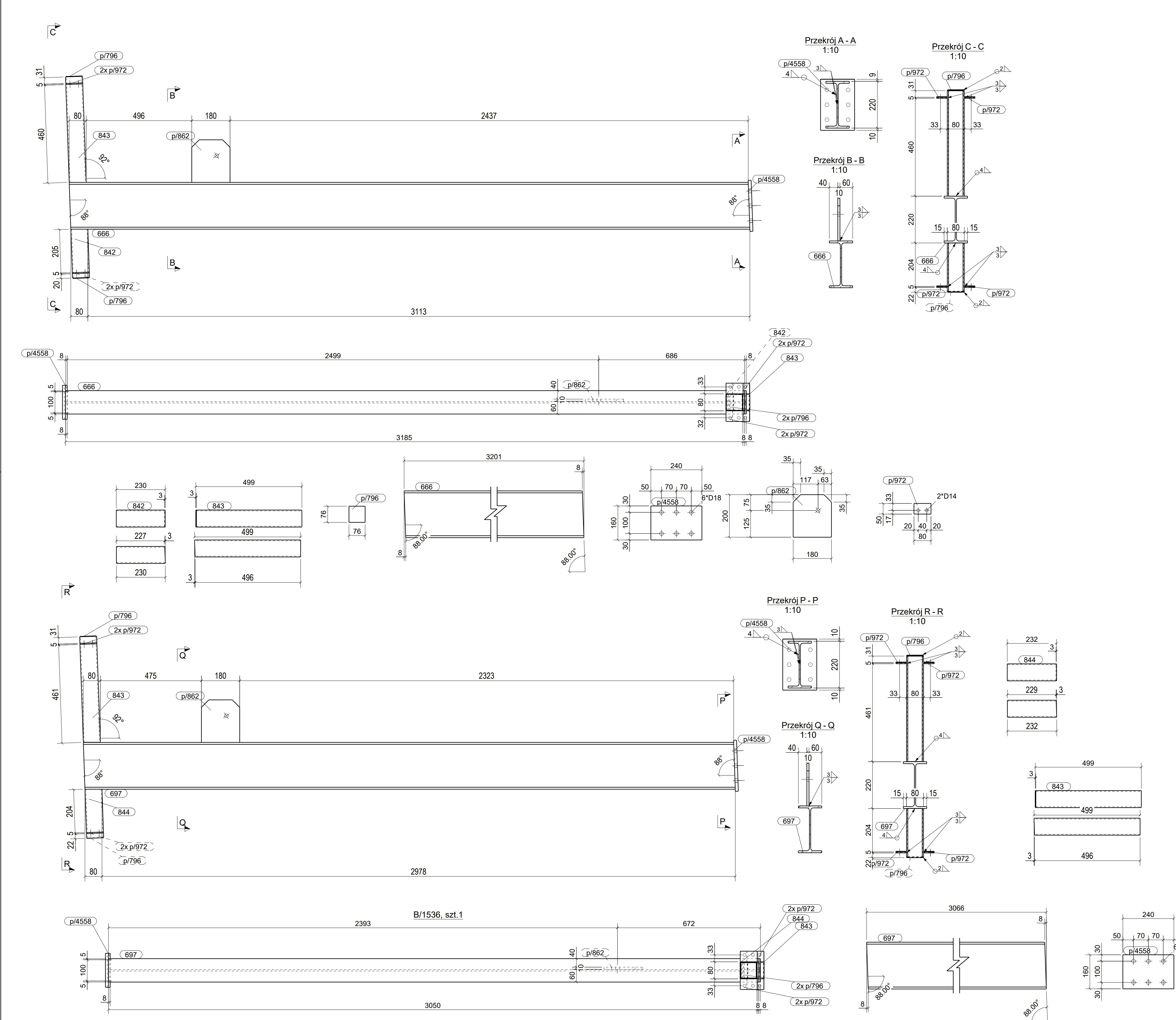


B/1547, szt.5



WYKAZ ELEMENTÓW ZESPOŁU
Zespół: B/1536

Element	Profil	Materiał	Ilość	Długość (mm)	Ciepota (kg)
697	PE220	S235JR	1	3066	80.12
843	SHS80*4	S235JR	1	499	4.68
844	SHS80*4	S235JR	1	232	2.17
p796	BL2*76	S235JR	2	76	0.18
p862	PL10*180	S235JR	1	200	2.73
p972	BL9*50	S235JR	4	80	0.63
p4558	BL14*180	S235JR	1	240	4.22

WYKAZ ELEMENTÓW ZESPOŁU
Zespół: B/1539

Element	Profil	Materiał	Ilość	Długość (mm)	Ciepota (kg)
696	PE220	S235JR	1	3180	83.10
843	SHS80*4	S235JR	1	499	4.68
844	SHS80*4	S235JR	1	232	2.17
p796	BL2*76	S235JR	2	76	0.18
p862	PL10*180	S235JR	1	200	2.73
p972	BL9*50	S235JR	4	80	0.63
p4558	BL14*180	S235JR	1	240	4.22

WYKAZ ELEMENTÓW ZESPOŁU
Zespół: B/1540

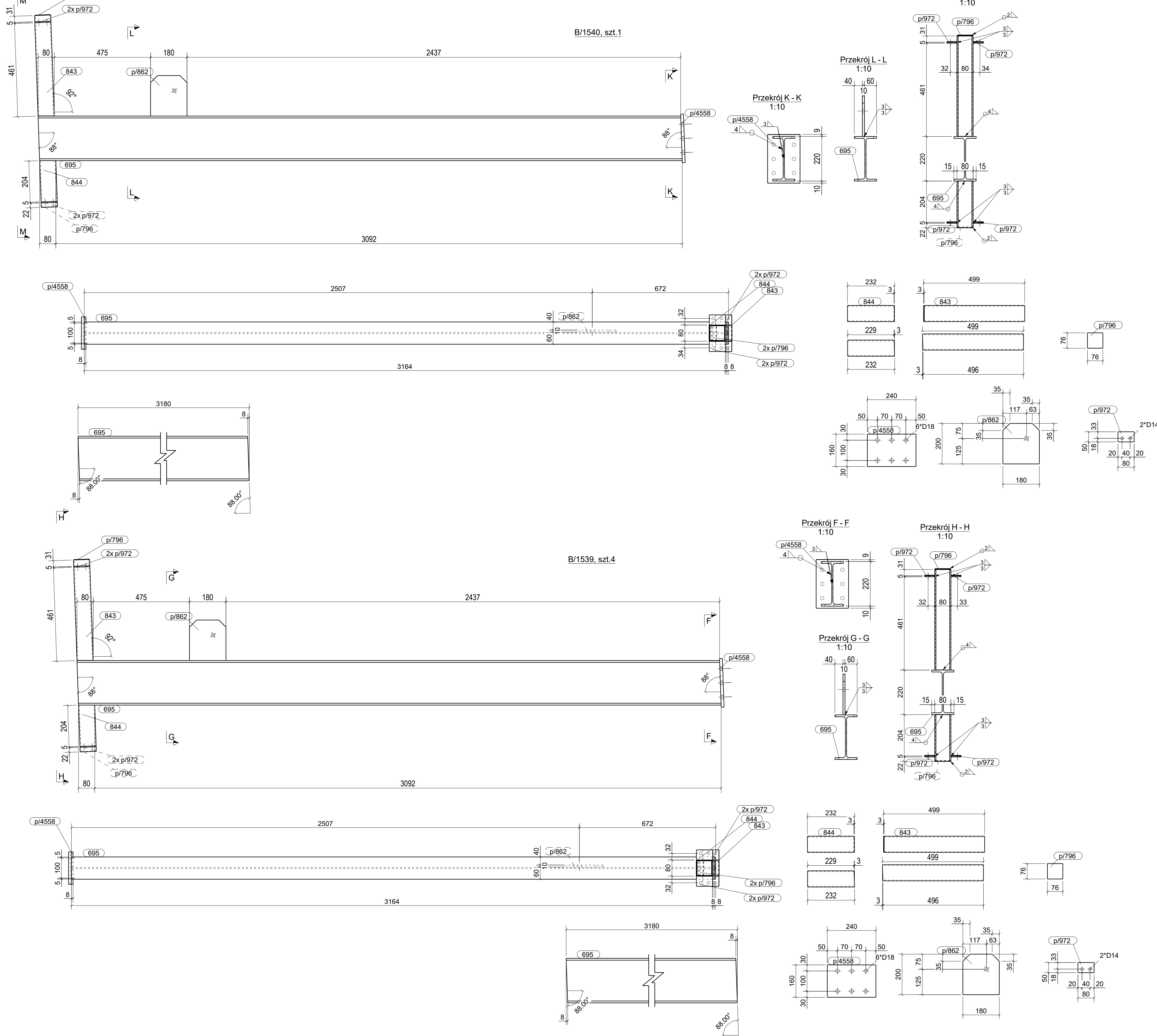
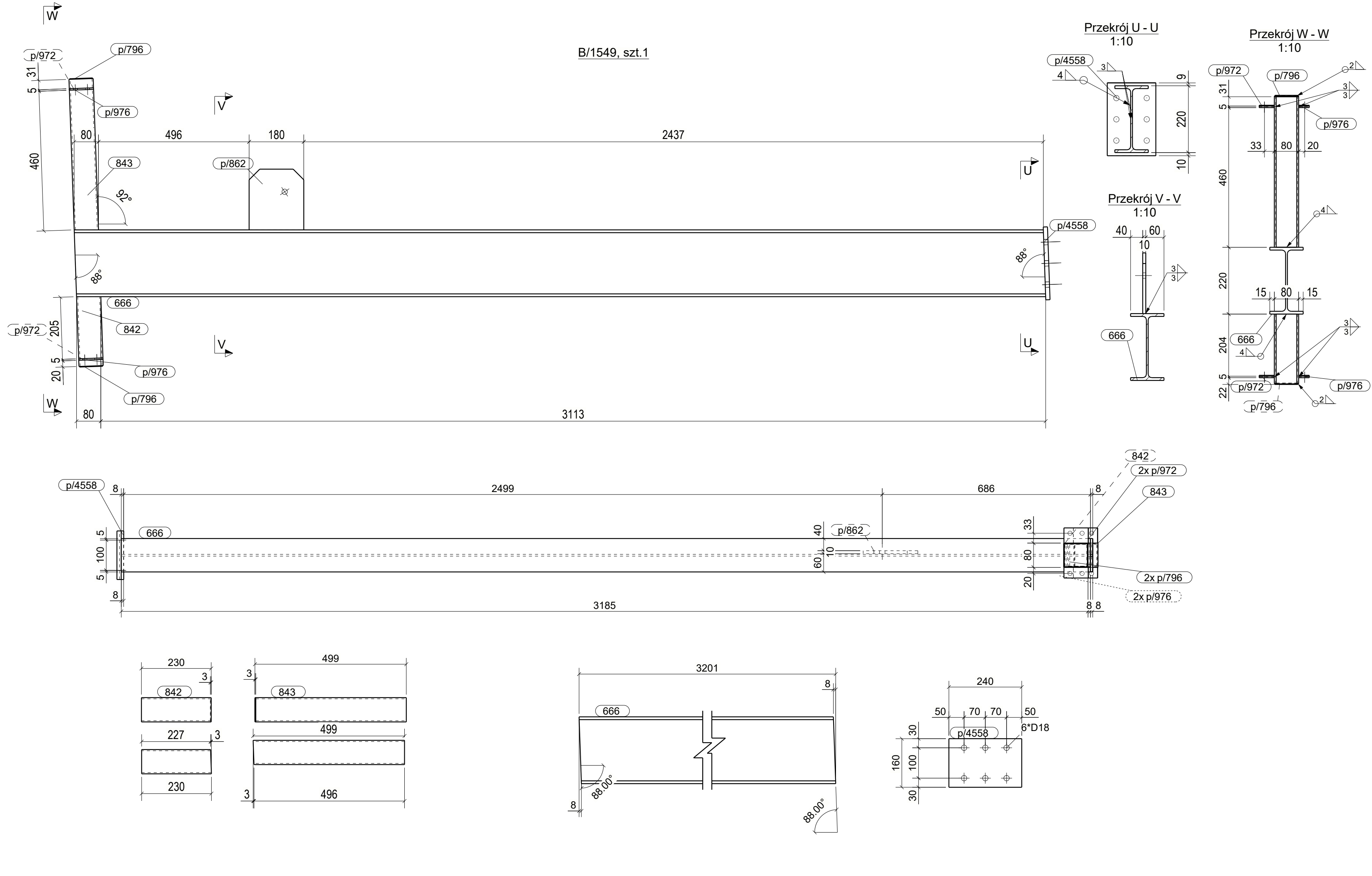
Element	Profil	Materiał	Ilość	Długość (mm)	Ciepota (kg)
695	PE220	S235JR	1	3180	83.10
843	SHS80*4	S235JR	1	499	4.68
844	SHS80*4	S235JR	1	232	2.17
p796	BL2*76	S235JR	2	76	0.18
p862	PL10*180	S235JR	1	200	2.73
p972	BL9*50	S235JR	4	80	0.63
p4558	BL14*180	S235JR	1	240	4.22

WYKAZ ELEMENTÓW ZESPOŁU
Zespół: B/1547

Element	Profil	Materiał	Ilość	Długość (mm)	Ciepota (kg)
696	PE220	S235JR	1	3201	83.66
842	SHS80*4	S235JR	1	230	2.15
843	SHS80*4	S235JR	1	499	4.68
p796	BL2*76	S235JR	2	76	0.18
p862	PL10*180	S235JR	1	200	2.73
p972	BL9*50	S235JR	2	80	0.31
p4558	BL14*180	S235JR	2	80	0.22

WYKAZ ELEMENTÓW ZESPOŁU
Zespół: B/1549

Element	Profil	Materiał	Ilość	Długość (mm)	Ciepota (kg)
696	PE220	S235JR	1	3201	83.66
842	SHS80*4	S235JR	1	230	2.15
843	SHS80*4	S235JR	1	499	4.68
p796	BL2*76	S235JR	2	76	0.18
p862	PL10*180	S235JR	1	200	2.73
p972	BL9*50	S235JR	2	80	0.31
p4558	BL14*180	S235JR	2	80	0.22



UWAGI:
1. ALFA KONSERWACJA STALOWA
2. KOLOR WYKONANIA: BIAŁY
3. KOLOR WYKONANIA: BIAŁY
4. KOLOR WYKONANIA: BIAŁY

PRACOWNIA PROJEKTOWANIA I USŁUG INWESTYCYJNYCH ALFA	
50-203 LĘCZNA 4 KONTAKT 11	
44-780-00001 / 44-780-00002 / 44-780-00003	
PRZEBUDOWA BUDYNKU HANDLOWEGO BIELSKO BIAŁA UL. WARSZAWSKA 180	
mgr inż. Daniel Mikutaniec	
mgr inż. Jacek Kadecki	
mgr inż. Andrzej Popiel	
WSPÓRNIKI - ZESPÓŁY B/1536; B/1539; B/1540; B/1545; B/1547; B/1549	
KONSERWACJA	
V-23 PW 25-06-24 1:10 K10/153	
V-23, PW, V-10, WSPÓRNIKI - ZESPÓŁY B/1536; B/1539***	